



ПОСТРОЕНИЕ УЧЕТА И КОНТРОЛЯ ПРОДАЖ НА ОСНОВЕ СЕРВИСА ОНЛАЙН-БИЛЕТ

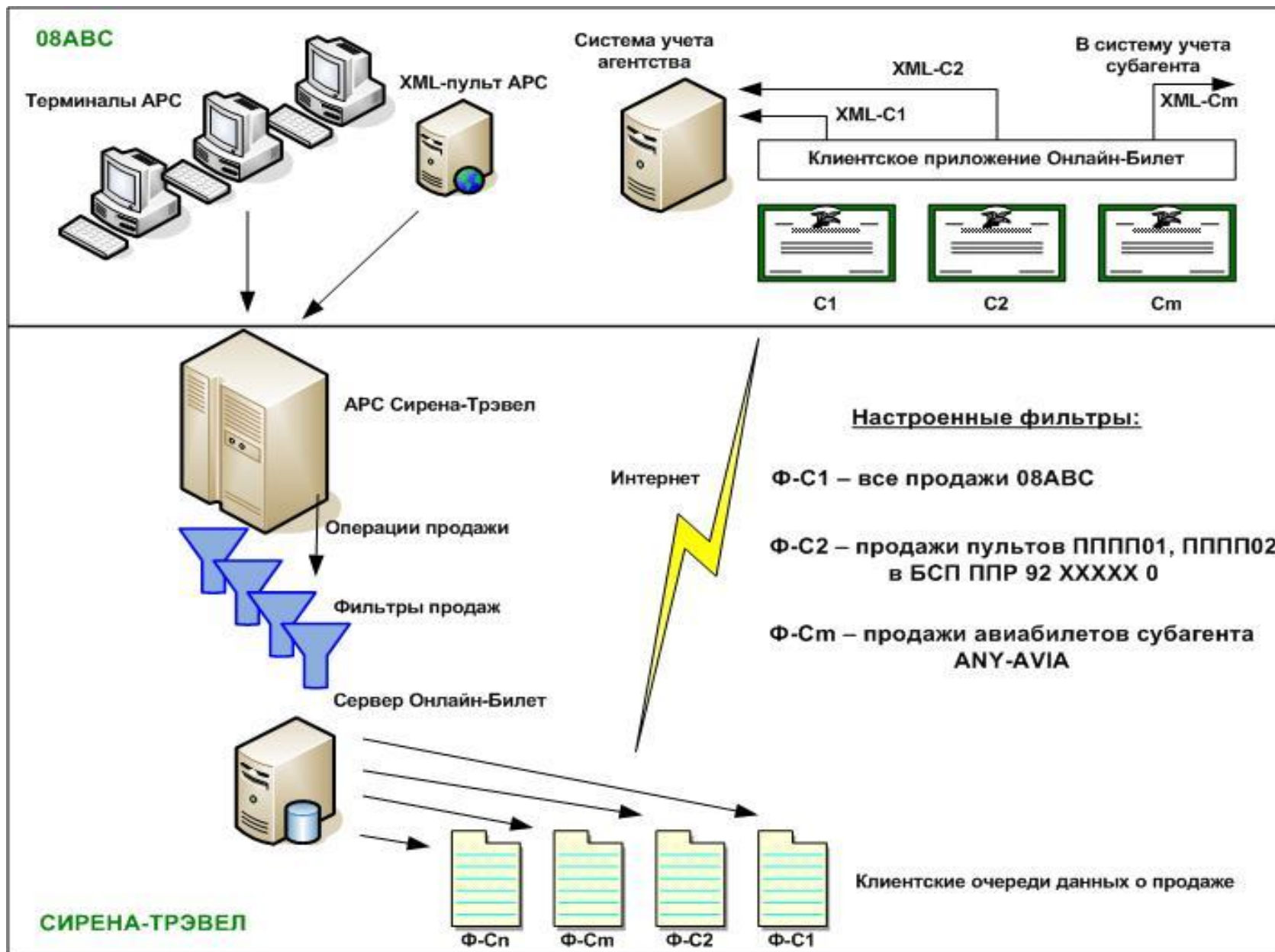
СИРЕНА



ТРЭВЕЛ

- **Операция продажи** – продажа, возврат, обмен авиабилета, страхового полиса, поездки на Аэроэкспрессе, КРС, выполненные в APC
- **XML-пульт** – пульт APC, настроенный для работы WEB - приложений агента с APC
- **XML – файл Онлайн-Билет** – структурированный файл данных для машинной обработки, содержащий информацию об операции продажи документа
- **Сертификат** – идентификатор одного подключения пользователя к системе Онлайн-Билет. Каждому сертификату соответствует собственная Клиентская очередь данных о продаже.
- **Клиентская очередь данных о продаже** – раздел сервера системы Онлайн-Билет, содержащий XML-файлы для соответствующего сертификата, соответствующие условиям необходимых фильтров.

- Оперативное получение данных об операциях продажи выполненных в АРС Сирена-Трэвел
- Автоматизированный обмен данными:
 - ✓ Агентские системы учета продаж
 - ✓ Агентские системы обслуживания клиентов
 - ✓ Другие агентские приложения
- XML-файлы предназначены для машинной обработки
- Альтернатива суточным обменным файлам



- 🔹 Фильтр Агентства (Код Агентства)
- 🔹 Фильтр типов документов (А/Б, Полисы, КРС, АЭ)
- 🔹 Фильтр пункта продажи (ППр)
- 🔹 Фильтр расчетного кода авиакомпании (РСК АК)
- 🔹 Фильтр авиакомпании (Код АК)
- 🔹 Фильтр ППр БСП (ИАТА номер валидатора)

Каждому сертификату Сп соответствует набор Фильтров (условий), определяемых заявкой

XML- файл по операции продажи будет размещен в каждой клиентской очереди Ф-Сп, для которой выполняются условия набора фильтров

XML-файлы сохраняются в клиентской очереди 30 суток, повторная генерация невозможна



Фильтр ППр БСП

- Полная информация по операциям продажи в ППр БСП доступна только владельцу ППр
- Отсутствие сущности «субагент»
- Возможность деления информации внутри ППр БСП по технологическим адресам пультов

- Автоматическая загрузка информации по операциям продажи в режиме он-лайн
- Обработка данных наиболее популярными на рынке агентскими системами учета
- Полный объем данных по операциям продажи
- Организация собственных произвольных информационных сервисов и сервисов печати документов
- Легкое разделение и консолидация информации по операциям продажи
- Оказание технологической поддержки партнеров по бизнесу

- Стоимость использования сервиса включена в оплату использования пульта
- Порядок подключения и настройки сервиса, форма заявки, описание структуры XML-файла приведены на сайте WWW.SIRENA-TRAVEL.RU
- На каждое подключение/отключение потока файлов (создание сертификата) требуется оформление заявки
- Неограниченное число подключений сертификатов

**Желаем
успешных
продаж!**

СИРЕНА



ТРЭВЕЛ