

Семинар «Сирена-Трэвел» Сентябрь 2014, г. Новосибирск.

Тема: Новое в APC. Международные авиаперевозки. Сложные маршруты. Наземная перевозка - РЖД и 9В..

- Основные вопросы:
- новые возможности в APC "Сирена-Трэвел"
- международный контент в сеансах ТКП и BSP
- продажа сложной авиаперевозки в рамках интерлайн-соглашений и соглашений M2
- продажа железнодорожной перевозки в терминале APC "Сирена-Трэвел"
- продажа интермодальной перевозки
- вторичные операции с билетами

Оглавление

1	Новые возможности в APC "Сирена-Трэвел"	2
2	“Сирена-Трэвел Интернешнл” – продажа международного контента.	7
3	Трансферные перевозки (по соглашениям M1 и M2).....	17
4	Наземные перевозки.	22
5	Примеры тарифов:	22

1 Новые возможности в APC "Сирена-Трэвел"

1.1 Оформление дополнительных услуг с использованием EMD.

На сегодняшний день в России сложилась ситуация, когда продажа таких услуг пассажирам осуществляется либо в самом аэропорту, либо через агентства, которые имеют прямые договоры с поставщиками.

Недостатки:

- пассажир не имеет возможности предварительной покупки дополнительной услуги;
- со своей стороны, агент, чтобы продавать дополнительные услуги, должен заключать прямые договоры с аэропортом либо с авиакомпанией, либо с хэндлинговыми агентами, причем желательно не только в своем городе, но и по основным направлениям вылета пассажиров, что не всегда реализуемо.

Для оформления дополнительных услуг с использованием EMD необходимо авиакомпаниям и системам бронирования выполнить следующие действия:

- опубликовать тарифы на дополнительные услуги в ЦРТ/АРТСО;
- загрузить тарифы в APC
- после оформления услуги на EMD отправить по нему информацию в ETS авиакомпании
- и далее из ETS авиакомпании в DCS

От агента требуется:

- забронировать дополнительную услугу;
- протарифицировать её;
- оформить EMD.

В настоящее время в APC «Сирена-Трэвел» разработаны запросы для получения справки по каталогу доступных услуг авиакомпаний (запрос «УСЛК») и по тарифам за спец. услуги в PNR (запрос «УСЛТ»), а также справки о правилах провоза бесплатного багажа (запрос «ТМ/Б»). Форматы запросов подробно описаны в [инструкции кассира](#).

1.1.1 Каталог доступных услуг (запрос УСЛК)

УСЛК/АВК/Дата1/Дата2/Время1/Время2/КОД=х/ПОДКОД=xxx/ССР=xxxx/БРН=xx

Параметры запроса:

УСЛК – Код запроса

АВК – Код авиакомпании

Дата1 – Дата вылета

Дата2 – Дата продажи

Время1 – Время вылета

Время2 – Время продажи

Код – Код услуги (RFIC)

ПОДКОД – Подкод услуги (RFISC)

ССР – Код услуги в элементе ССР

БРН – Требуемый элемент для бронирования

Пример:

УСЛК/ЮТ/1503/0103/2100/0930/код=С/ПОДКОД=0BS/ССР=ХВАГ/БРН=01

УСЛК/ЮТ >

#	А/К	ССР	КОД/ПОДКОД	БРН	ТИП	ЭМД	УСЛУГА	НАЗВАНИЕ
1.	ЮТ	PDBG	Б/0AA	ССР	ЭМД-А	О		PRE PAID BAGGAGE
2.	ЮТ	LOUG	Ф/0BX	AUX	ЭМД-С	М		LOUNGE ACCESS
3.	ЮТ	СХБГ	Б/0DG		ПРОЧ	С		ПЛАТА ЗА СВЕРХ НОРМАТИВН.БАГАЖ
4.	ЮТ	ВМСТ	Б/0ЕС	ССР	ЭМД-А	О		BICYCLE
5.	ЮТ		Б/0LN		ПРОЧ	В		БЕСПЛАТНАЯ РУЧНАЯ КЛАДЬ

НАЙДЕНО 5 ЗАПИСЕЙ

УСЛК/ЮТ/1503/код=В >

#	А/К	ССР	КОД/ПОДКОД	БРН	ТИП	ЭМД	УСЛУГА	НАЗВАНИЕ
1.	ЮТ	PDBG	Б/0AA	ССР	ЭМД-А	О		PRE PAID BAGGAGE
2.	ЮТ	СХБГ	Б/0DG		ПРОЧ	С		ПЛАТА ЗА СВЕРХ НОРМАТИВН.БАГАЖ
3.	ЮТ	ВМСТ	Б/0ЕС	ССР	ЭМД-А	О		BICYCLE
4.	ЮТ		Б/0LN		ПРОЧ	В		БЕСПЛАТНАЯ РУЧНАЯ КЛАДЬ

УСЛК/ЮТ/ССР=ХВАГ >

#	А/К	ССР	КОД/ПОДКОД	БРН	ТИП	ЭМД	УСЛУГА	НАЗВАНИЕ
1.	ЮТ	СХБГ	Б/0DG		ПРОЧ	С		ПЛАТА ЗА СВЕРХ НОРМАТИВН.БАГАЖ

НАЙДЕНА 1 ЗАПИСЬ

УСЛК/СУ >

#	А/К	ССР	КОД/ПОДКОД	БРН	ТИП	ЭМД	УСЛУГА	НАЗВАНИЕ
1.	СУ	НМСТ	А/0B5	ССР	ЭМД-А	Р		PRE RESERVED SEAT ASSIGNMENT
2.	СУ	НСЛК	У/0B7	ССР	ЭМД-А	Р		STRETCHER
3.	СУ	РВСП	Э/0BH	ССР	ЭМД-А	Р		UNACCOMPANIED MINOR
4.	СУ	ЖВТВ	Б/0BS	ССР	ЭМД-А	Р		PET IN HOLD
5.	СУ	ЖВТК	Б/0BT	ССР	ЭМД-А	Р		PET IN CABIN
6.	СУ		Б/0BT		ПРОЧ	С		PET IN CABIN
7.	СУ		Э/0BX		ЭМД-А	Р		LOUNGE ACCESS
8.	СУ	СПОВ	Б/0DC	ССР	ЭМД-А	Р		GOLF EQUIPMENT
9.	СУ		Б/0DC		ПРОЧ	С		GOLF EQUIPMENT
10.	СУ	СПОВ	Б/0DD	ССР	ЭМД-А	Р		SKI EQUIPMENT
11.	СУ		Б/0DD		ПРОЧ	С		SKI EQUIPMENT
12.	СУ		Б/0E0		ПРОЧ	С		UPTO100LB 45KG OVER80LI 203LCM
13.	СУ		Б/0E3		ПРОЧ	С		UPTO 22LB 10KG AND45LI 115LCM
14.	СУ		Б/0ЕС		ПРОЧ	С		BICYCLE
15.	СУ	СПОВ	Б/0ED		ЭМД-А	Р		SPORTING FIREARMS
16.	СУ		Б/0EW		ЭМД-А	Р		UPTO100LB 45KG AND 62LI 158LCM
17.	СУ		Б/0EW		ПРОЧ	С		UPTO100LB 45KG AND 62LI 158LCM
18.	СУ		Б/0F4		ПРОЧ	С		STROLLER OR PUSHCHAIR
19.	СУ	СПОВ	Б/0F8	ССР	ЭМД-А	Р		SPORTING EQUIPMENT
20.	СУ		Б/0FB		ПРОЧ	С		UPTO50LB 23KG OVER80LI 203LCM

1.1.2 Тарифы за спец услуги (запрос УСЛТ)

Запрос УСЛТ используется после создания PNR. По запросу выдается список тарифов за спец услуги.

Формат запроса: УСЛТ (ПАСС) * (СЕРМ) </ДАТА</ВРЕМЯ>

```
09R0D3          СТАТУС:
99ГРС ТКП99ГРС41 МОВЕСО 01СЕН14 15:29 ТКП
ВЫ МОЖЕТЕ ИСПОЛЬЗОВАТЬ КОМАНДУ "ОТ" ДО 01.09.2014 23:59
  1 TARASOV/TARAS 01ЯНВ65(М)/15ДЕК21/ПСП/РФ/987654321
1  ЕК-132   У 20СЕН14 ДМДВЙ НК1 0100 0600 ДХВ Э
Т- 1  А 74951234567
  2  М 79161234567 -1
СО- 1 СХВГ ЕК ТТ1 ДМДВЙ ЕК-132/20СЕН14 80 ЛИЧНЫЕ ВЕЩИ 40X120X60- 1
```

УСЛТ*1>

ПЛАТА ЗА БАГАЖ

#	ПСС	А/К	ГЕО	RFC	ОС	СРВ	ККП	БКТ
1.	1	ЕК	МОВ-ДВЙ	ODG				30.00ЕВР
			ПЛАТА ЗА СВЕРХ НОРМАТИВН.БАГАЖ					ЗА КАЖДЫЙ 1К
								[C5.A.ЕК.ОС.ODG.C] [C7.A.ЕК.ОС.ODG.C.607382]

УСЛУГА ДОЛЖНА БЫТЬ ПОДТВЕРЖДЕНА

Оформление спец услуги с использованием EMD

Использование ЭМД идентифицируется по специальному коду стандарта IATA. Он называется Кодом Основания Выпуска (Reason For Issuance Codes или RFIC), состоит из одного символа и используется для обозначения основания(причины) оформления ЭМД.

Список Кодов оформления RFIC:

- A – Воздушная перевозка / Air Transportation
- B – Наземный сервис / Surface Transportation/Non Air Services
- C – Багаж / Baggage
- D – Финансовые последствия / Financial Impact
- E – Услуги аэропорта / Airport Services
- F – Товары / Merchandise
- G – Сервис в полете (н-р, питание) / In-flight Services

```
09R0D9          СТАТУС:
99ГРС ТКП99ГРС41 МОВЕСО 01СЕН14 15:47 ТКП
ВЫ МОЖЕТЕ ИСПОЛЬЗОВАТЬ КОМАНДУ "ОТ" ДО 01.09.2014 18:48
  1 ИВАНОВ/ИВАН ИВАНОВИЧ 01ЯНВ65(М)/ПС /РФ/9876543210
1  УТ-455   У 20СЕН14 ДМДРЩН НК1 0415 0730 ТСТ Э
Т- 1  А 74951234567
  2  М 79161234567 -1
СО- 1 СХВГ УТ НК1 ДМДРЩН УТ-455/20СЕН14 80 ЛИЧНЫЕ ВЕЩИ 40X120X60- 1
  2 СТКТ УТ  НК/ УТ-0455/20СЕН14 ВУ 01СЕН/1218Z OR CNL
  3 ВГПЩ УТ НК1 ДМДРЩН УТ-455/20СЕН14 - 1
```

ЭМДН (после выписки билета и подтверждения услуги)

ЭМД(код операции)<N_пасс><*N_сегм><+N_услуги>

где:

ЭМД код запроса

Код операции ... Код выполняемой операции :

Н — создание новой маски ЭМД

М — модификация(редактирование) маски ЭМД

У — удаление маски ЭМД

N_пасс Идентификатор пассажира, которому оформляется ЭМД (если в PNR один пассажир, то идентификатор можно не указывать).

N_сегм Номер сегмента в PNR, на который оформляется ЭМД (может не указываться, если в бронировании один полетный сегмент).
 N_услуги номер SSR или SVC элемента, в котором указана забронированная спец.услуга

ЭМДН+УЗ

```
|ВВОД ОСНОВАНИЯ ДЛЯ ВЫПИСКИ ЭМД                                     ЗАКАЗ: 09R0D9
П1.ИВАНОВ/ИВАН ИВАНОВИЧ
СЕГ1.ЮТ-455 Э 20СЕН14 ДМДРЩН
ССРЗ.ВГПЩ
КОДВ: +G|
ПКОДВ:+0AN| +VEGETARIAN DINNER                                     |
ДОПОЛНИТЕЛЬНО:
ТИП:   +A|
БАГАЖ:+  |+
>
```

ВСЕ КОДЫ ОДВ ВВЕДЕНЫ, ДЛЯ ПРОДОЛЖЕНИЯ ЛИСТАЙТЕ ВПЕРЕД

При оформлении ЭМД на перевозку багажа поля «Тариф» будут выведены следующим образом:
 величина тарифа за единицу багажа, наименование единицы багажа кг или место, количество единиц.

При оформлении ЭМД на услугу поля «Тариф» будут выведены следующим образом:
 стоимость услуги, срок годности купонов

```
|ОФОРМЛЕНИЕ ЭМД-А                                                    ЗАКАЗ: 09R0D9
П1.ИВАНОВ/ИВАН ИВАНОВИЧ
КОДВ: G IN-FLIGHT SERVICE
N1:
  ССРЗ.ПКОДВ: 0AN VEGETARIAN DINNER
  СЕГ1.ЮТ-455 Э 20СЕН14 ДМДРЩН
БИЛЕТ: 2986150060994 K1
ТАРИФ ЗА УСЛУГУ:+150          |+РУБ|
НЕДЕЙСТВИТЕЛЕН ДО:+          | ПОСЛЕ:+          |+
>
```

далее ввод, F9 и при необходимости заведение дополнительных сборов.

далее ввод, F9 и ввод информации о форме оплаты

маска ЭМД сохранена в бронировании

печать ЭМД – запрос ЭМДП.

```
ЗАО "СИРЕНА-ТРЕВЕЛ"          ФАМИЛИЯ/NAME: ИВАНОВ/ИВАН И Г-Н
МОСКВА РФ                      ПС9876543210
00118580      0041
ВЫДАН ОТ/ISSUED BY   : ОАО АВИАКОМПАНИЯ ЮТЭЙР
НОМЕР EMD/EMD NUMBER: 298 6189246540
ВЫДАН ВМЕСТЕ С/ISSUED IN CONNECTION WITH: КРН1 2986150060994 K1

ТИП УСЛУГИ, ДЛЯ КОТОРОЙ ВЫДАН/TYPE OF SERVICE FOR WHICH ISSUED
22 АГС
0AN VEGETARIAN DINNER
СТОИМОСТЬ СУММА ПРОПИСЬЮ          ВАЛЮТА      СУММА ЦИФРАМИ
СТО ПЯТЬДЕСЯТ                      РУБ        150.00
КУРС ПЕРЕВОДА ВАЛЮТЫ/BANK EXCHANGE RATE:
ЭКВ.В ВАЛЮТЕ ПЛАТЕЖА/EQUIV. AMOUNT PAID:
ПРОЧИЕ СБОРЫ/OTHER CHARGES   :
ИТОГО/TOTAL                   : 150РУБ
ФОРМА ОПЛАТЫ/FORM OF PAYMENT: НАЛ
```

КОМУ/В/ТО/АТ: КРН1 МОСКВА (ДМЕ) - ТЮМЕНЬ (РЩН) УТ 455 20СЕН

>

ВСЕ EMD НАПЕЧАТАНЫ, ПОДАЙТЕ ЛИСТАНЕ ВПЕРЕД ДЛЯ ОТОБРАЖЕНИЯ PNR.

1.1.3 Справка о правилах провоза багажа.

Запрос ТМ/Б позволяет получить информацию по правилам провоза багажа. Информация по правилам и тарифам берется из ЦРТ либо АТРСО, в зависимости от того, в какой системе авиакомпания публикует эту информацию.

ГРС

ПВ9499 СТАТУС:
99ГРС ТКП99ГРС41 МОВЕСО 01СЕН14 14:16 ТКП
1 TARASOV/TARAS 01ЯНВ65(М)/15ДЕК21/ПСП/РФ/987654321
1 UN-307 Т 28СЕН14 ВНКФРА НК1 1120 1250 HDQ Э
2 UN-308 К 10ОКТ14 ФРАВНК НК1 1425 1940 HDQ Э

ТМ/Б>

БАГАЖНЫЕ ПРАВИЛА

01 TARASOV/TARAS

МОВ-ФРА - ПРИМЕНЯЮТСЯ ПРАВИЛА АВИАКОМПАНИИ 'УН'

ФРА-МОВ - ПРИМЕНЯЮТСЯ ПРАВИЛА АВИАКОМПАНИИ 'УН'

1. МОВФРА

НОРМА БЕСПЛАТНОГО БАГАЖА 20К

[C7.A.UN.OC.0DF.A.145234]

ANY ONE PIECE MUST NOT BE OVER 20 KGS AND NOT
OVER 203 CM

[A.###.196.AXX00016381]

БЕСПЛАТНАЯ РУЧНАЯ КЛАДЬ 1КМ

[C7.A.UN.OC.0LN.B.84780]

1-Е МЕСТО РУЧНОЙ КЛАДИ: UP TO 18 LB/8 KG UP TO 45 LI/115 LCM (0MQ)

[A.###.196.AXX00015687]

2. ФРАМОВ

НОРМА БЕСПЛАТНОГО БАГАЖА 25К

[C7.A.UN.OC.0DF.A.144090]

ANY ONE PIECE MUST NOT BE OVER 25 KGS AND NOT
OVER 203 CM

[A.###.196.AXX00016380]

БЕСПЛАТНАЯ РУЧНАЯ КЛАДЬ 1КМ

[C7.A.UN.OC.0LN.B.101500]

1-Е МЕСТО РУЧНОЙ КЛАДИ: UP TO 18 LB/8 KG UP TO 45 LI/115 LCM (0MQ)

[A.###.196.AXX00014338]

РС/КМ - КОЛИЧЕСТВО МЕСТ, KG - ВЕС В КИЛОГРАММАХ, LB - ВЕС В ФУНТАХ, LCM - СУММА
ИЗМЕРЕНИЙ (Д/Ш/В) В САНТИМЕТРАХ, LI - СУММА ИЗМЕРЕНИЙ (Д/Ш/В) В ДЮЙМАХ

2 “Сирена-Трэвел Интернешнл” – продажа международного контента.

«Сирена-Трэвел Интернешнл» - совместный проект ЗАО "Сирена-Трэвел", ведущей российской системы дистрибуции авиаперевозок, и Travelport, поставщика широкого спектра услуг компаниям на туристическом рынке.

Благодаря проекту «Сирена-Трэвел Интернешнл» агентства получают возможность простого и экономичного доступа к контенту международных перевозчиков. Полный запуск международного ресурса был произведен в январе 2011 г., запуск проекта в нейтральном сеансе БСП стартовал в июле 2011г. Доступ к международному авиационному контенту осуществляется при помощи знакомого русскоязычного интерфейса "Сирена-Трэвел" посредством привычного набора команд.

На сегодняшний день пользователи APC «Сирена-Трэвел» имеют возможность продавать авиабилеты на рейсы 138 зарубежных авиаперевозчиков. «Сирена-Трэвел» работает над увеличением числа зарубежных авиаперевозчиков, доступных для бронирования через терминал. Информацию по авиакомпаниям, участникам проекта Сирена-Трэвел Интернешнл можно получить в терминале APC Сирена-Трэвел – ИА/56/1/4 и на [сайте](#).

2.1 Условия продажи авиаперевозок зарубежный авиакомпаний.

В APC «Сирена-Трэвел» существует два нейтральных сеанса: ТКП и БСП. Соответственно, продажа может осуществляться на нейтральных бланках этих двух систем взаиморасчетов с использованием расчетных кодов авиакомпаний, членов ТКП или БСП.

Большинство зарубежных авиакомпаний, доступных для оформления в APC «Сирена-Трэвел», не являются участниками СБВТ. Пока еще не со всеми авиакомпаниями, членами BSP России, организован линк для оформления электронных билетов. В связи с этим большая часть авиаперевозок зарубежных компаний необходимо оформлять на бланках интерлайн-партнеров.

При оформлении авиаперевозки система осуществляет проверку на правильность присвоения расчетного кода электронному билету. Агент может сам проверить список возможных валидирующих перевозчиков по справочному запросу **ВАК**. При этом система предоставляет информацию в соответствии с сеансом, в котором работает агент.

ВАК/АК – отображается список возможных валидирующих перевозчиков

ВАК//АК – отображается список маркетинговых перевозчиков, чьи рейсы можно оформить под расчетным кодом запрашиваемой авиакомпании.

Сеанс - ТКП

ВАК, 9W>

ПРЯМЫЕ СОГЛАШЕНИЯ

БИЛЕТЫ: Э

МАРКЕТИНГОВЫЙ ПЕРЕВОЗЧИК: 9W

ВОЗМ. ВАЛИДИРУЮЩИЕ ПЕРЕВОЗЧИКИ: SU(555) KC(465) * HR(169) OS(257) * EK(176) * EY(607) * AZ(390) *

БИЛЕТЫ: Б

МАРКЕТИНГОВЫЙ ПЕРЕВОЗЧИК: 9W

ВОЗМ. ВАЛИДИРУЮЩИЕ ПЕРЕВОЗЧИКИ: SU(555) VV(870) HY(250) * PS(566) * J2(771) OS(257)

*** – ТОЛЬКО ПРИ НАЛИЧИИ СЕГМЕНТОВ ВАЛИДИРУЮЩЕГО ПЕРЕВОЗЧИКА**

Сеанс - БСП

BAK, LH>

МАРКЕТИНГОВЫЙ ПЕРЕВОЗЧИК: LH**

ВОЗМ. ВАЛИДИРУЮЩИЕ ПЕРЕВОЗЧИКИ: HR(169) MS(077) EY(607)* LH(220) OK(064)*
AZ(055)* AY(105)* IB(075)* CX(160) AZ(390)*

** – ТОЛЬКО ПОД СВОИМ РАСЧЕТНЫМ КОДОМ, ЕСЛИ ВСЕ СЕГМЕНТЫ ПЕРЕВОЗКИ СОБСТВЕННЫЕ

* – ТОЛЬКО ПРИ НАЛИЧИИ СЕГМЕНТОВ ВАЛИДИРУЮЩЕГО ПЕРЕВОЗЧИКА

Основные проверки, выполняемые системой при тарификации и оформлении авиаперевозки.

а) Продажа может вестись под расчетными кодами авиакомпаний (валидирующие перевозчики), участников соответствующей системы взаиморасчетов (ТКП либо BSP).

б) Маркетинговый перевозчик и валидирующий перевозчик должны иметь интерлайн-соглашение. При продаже электронных билетов должен быть линк между серверами электронных билетов. *Для самостоятельной проверки можно использовать запрос BAK/(код маркетингового перевозчика).*

с) Маркетинговый перевозчик должен разрешать использовать "чужой" расчетный код при продаже своих перевозок.

д) Правила тариф, по которому продается авиаперевозка, должны разрешать использовать чужой расчетный код перевозчиков. *Данная информация доступна в 15 категории УПТ.*

2.2 Установка приоритетности расчетного кода

Если авиакомпания, участвующая в перевозке, не может быть валидирующей, то нейтральному бланку, на котором оформляется авиаперевозка, присваивается расчетный код авиакомпании, имеющей право быть валидирующей в данном нейтральном сеансе (ТКП или БСП).

Если возможных валидирующих перевозчиков несколько, агент может выбрать наиболее приоритетного валидирующего перевозчика (установить список **приоритетных расчетных кодов**). Список приоритетных расчетных кодов может быть установлен как для всего агентства, так и для отдельного агента. При этом данные, введенные агентом, имеют приоритет над данными, введенными для агентства в целом. Список приоритетных расчетных кодов для агентства устанавливается сотрудниками «Сирена-Трэвел», список для конкретного агента устанавливается самим агентом в непосредственно в терминале.

ПРК – список приоритетных расчетных кодов

ПРК>

1. ТКП99ГРС41 670 298 421 555
ППР: КРОМЕ 03В 520 781 96В 98В

ПРК>

1. БСП99ГРС41 169 077 607 220 421
ППР: 555 966 169 064 055 105 643 220 075 160 607 125 880 390 851
077 365

ВУПРК – маска для введения списка приоритетных расчетных кодов

! АГЕНТСКИЙ ПРИОРИТЕТ РАСЧЕТНОГО КОДА
РАСЧЕТНЫЕ КОДЫ+870,670,421

+ >

ВУПРК/(РСК) – внесение одного расчетного кода в список приоритетных (новый расчетный код добавляется в начало списка).

ВУПРК/555 >

1. ТКП99ГРС41	555 169 421 670
99ГРСАГН.Т	555
ППР: КРОМЕ	309 870 394 256 64В 44В 764 909 049

НАЙДЕНА 1 ЗАПИСЬ

2.3.1 Оформление в сеансе ТКП авиаперевозки авиакомпании, не участницы СВВТ (возможно менять расчетный код)

EO&gt

ПВШЖ7Л СТАТУС:
99ГРС ТКП99ГРС41 МОВЕСО 08СЕН14 11:41 ТКП
 1 TARASOV/TARAS 01ЯНВ65(М)/15ДЕК21/ПСП/РФ/987654321
1 CZ-6712 Y 20СЕН14 ПЕКСЬЯ НК1 1255 1650 ГАЛ Э
2 CZ-6715 V 30СЕН14 СЪЯПЕК НК1 1415 1805 ГАЛ Э
ТЛ-1212/08СЕН14/А (ПО ВРЕМЕНИ МОВ) УСТАНОВИТЕ ТАЙМ-ЛИМИТ ПО ОЦЕНКЕ (ЗАПРОС ТЛ)
Т- 1 А 74951234567
 2 М 79161234567 -1
МОЖНО ВВЕСТИ СВОЙ ПРИОРИТЕТ РАСЧЕТНЫХ КОДОВ (ВУПРК)

TMP >

01 TARASOV/TARAS

ОФОРМЛЕНИЕ БИЛЕТА ДО 20СЕН14 08:55 (МОВ) - ДАТА НАЧАЛА ПЕРЕВОЗКИ

*ПВШЖ7Л.

1.	ПЕК	СЗ	СЪЯ	РЕЙС	КЛ	М	ДАТА	ВРЕМЯ	БАЗОВЫЙ	ТАРИФ	НДД	НДП	НББ
1.	ПЕК	СЗ	СЪЯ	6712	Э	1	20	СЕН	1255	УСН			20К
2.	СЪЯ	СЗ	ПЕК	6715	В	1	30	СЕН	1415	УСН			20К
CNY	10050.00			ПЕК	СЗ	СЪЯ	6930	СЗ	ПЕК	3120	CNY10050.00	END	ROE6.10
РУБ	61305.00			ХТ	YR1342	РУБ			CN610	РУБ			

РУБ 250.00ZZ

РУБ 1952.00ХТ

РУБ 63507.00 НАЛ

PCK 169 ABK HR

RA3/3APR O/NONEND PENALTY APPLS

МОЖНО ВВЕСТИ СВОЙ ПРИОРИТЕТ РАСЧЕТНЫХ КОДОВ (ВУПРК)

РУБ350.00 ДОПЛАТА

РУБ350.00ОВТ01 ОВФЕЕ

РУБ0.00 АГН

Есть возможность установки приоритетности расчетного кода (ВУПРК)

Вторичные операции с билетами: категория 16 УПТ. вся информация там!!!!

2.3.2 Оформление авиаперевозки в сеансе БСП

Список авиакомпаний, участниц BSP России, чьи авиаперевозки можно продавать в APC «Сирена-Трэвел» в нейтральном сеансе БСП под собственным кодом:

АКБ-БСП

АКБ-БСП>

1. РЫНОК БСП: БСП
ВАЛЮТА РЫНКА: РУБ [405]
ПЕРИОД ПРОДАЖ: 160513-
АККРЕДИТОВАННЫЕ АВИАКОМПАНИИ:
АЗ, АУ, АЗ, ЕУ, НН, НУ, НХ, ИВ, ЛН, МС, ОК

2.3.2.1 НУ по маршруту Новосибирск - Урумчи.

ОЦОВЕУРЧ2009-НУ>

тарифы в сеансе ТКП

ОЦЕНКА СТОИМОСТИ ПЕРЕЛЕТА: ВАРИАНТЫ (ВСЕГО 10) (НА БЛАНКАХ ЭБМ)

#	ПУТЬ	С	РЕЙС	Б	ОТПРАВЛЕНИЕ	ПРИБ В	ПУТИ	РСК	СТОИМ. ПЕРЕЛЕТА
01.	ТЛЧУРЧ	НУ	-8621	Q4	20СЕН14 1035	1350	4:15	555 ТСН	20690.00РУБ
02.	ТЛЧУРЧ	НУ	-8621	M4	20СЕН14 1035	1350	4:15	555 ТСН	21880.00РУБ
03.	ТЛЧУРЧ	НУ	-8621	L4	20СЕН14 1035	1350	4:15	555 ТСН	25145.00РУБ
04.	ТЛЧУРЧ	НУ	-8621	K4	20СЕН14 1035	1350	4:15	555 ТСН	28415.00РУБ
05.	ТЛЧУРЧ	НУ	-8621	H4	20СЕН14 1035	1350	4:15	555 ТСН	31980.00РУБ
06.	ТЛЧУРЧ	НУ	-8621	B4	20СЕН14 1035	1350	4:15	555 ТСН	36135.00РУБ
07.	ТЛЧУРЧ	НУ	-8621	Y4	20СЕН14 1035	1350	4:15	555 ТСН	42075.00РУБ
08.	ТЛЧУРЧ	НУ	-8621	I4	20СЕН14 1035	1350	4:15	555 ТСН	55490.00РУБ
09.	ТЛЧУРЧ	НУ	-8621	D4	20СЕН14 1035	1350	4:15	555 ТСН	61430.00РУБ
10.	ТЛЧУРЧ	НУ	-8621	C4	20СЕН14 1035	1350	4:15	555 ТСН	73310.00РУБ

тарифы в сеансе БСП

ОЦЕНКА СТОИМОСТИ ПЕРЕЛЕТА: ВАРИАНТЫ (ВСЕГО 10) (НА БЛАНКАХ ЭБМ)

#	ПУТЬ	С	РЕЙС	Б	ОТПРАВЛЕНИЕ	ПРИБ В	ПУТИ	РСК	СТОИМ. ПЕРЕЛЕТА
01.	ТЛЧУРЧ	НУ	-8621	Q4	20СЕН14 1035	1350	4:15	880 В1Н	20565.00РУБ
02.	ТЛЧУРЧ	НУ	-8621	M4	20СЕН14 1035	1350	4:15	880 В1Н	21755.00РУБ
03.	ТЛЧУРЧ	НУ	-8621	L4	20СЕН14 1035	1350	4:15	880 В1Н	25020.00РУБ
04.	ТЛЧУРЧ	НУ	-8621	K4	20СЕН14 1035	1350	4:15	880 В1Н	28290.00РУБ
05.	ТЛЧУРЧ	НУ	-8621	H4	20СЕН14 1035	1350	4:15	880 В1Н	31855.00РУБ
06.	ТЛЧУРЧ	НУ	-8621	B4	20СЕН14 1035	1350	4:15	880 В1Н	36010.00РУБ
07.	ТЛЧУРЧ	НУ	-8621	Y4	20СЕН14 1035	1350	4:15	880 В1Н	41950.00РУБ
08.	ТЛЧУРЧ	НУ	-8621	I4	20СЕН14 1035	1350	4:15	880 В1Н	55365.00РУБ
09.	ТЛЧУРЧ	НУ	-8621	D4	20СЕН14 1035	1350	4:15	880 В1Н	61305.00РУБ
10.	ТЛЧУРЧ	НУ	-8621	C4	20СЕН14 1035	1350	4:15	880 В1Н	73185.00РУБ

различие только в сборе ZZ, который взимается в сеансе ТКП

ТМР>

01 TARASOV/TARAS
ОФОРМЛЕНИЕ БИЛЕТА ДО 20СЕН14 07:35 (МОВ) - ДАТА НАЧАЛА ПЕРЕВОЗКИ

*ПГ0236-----

АК	РЕЙС	КЛ	М	ДАТА	ВРЕМЯ	БАЗОВЫЙ	ТАРИФ	НДД	НДП	НББ
1. ОВБ	HU YPCH	8621	Я	1	20СЕН	1035	QOW8XU			20К
ЕВР	380.00	ОВБ	HU YPCH	516.73	NUC516.73	END	ROE0.735385			
РУБ	18810.00	ХТ	RI540	РУБ	YQ225	РУБ	YR990	РУБ		

РУБ 1755.00ХТ
 РУБ 20565.00 НАЛ
РСК 880 АВК HU
 1ЕВР=49.50РУБ
 РАЗ/ЗАПР NON-END/PEN-APPLY
 *ФМ=189.00 (1%)

Изменить расчетный код нельзя, маркетинговый перевозчик являются участником используемой системы взаиморасчетов (в данном случае BSP RU).

Оформить данную перевозку в сеансе ТКП нельзя, т.к. есть ограничение по валидирующему перевозчику (только на бланках HU)

2.3.2.2 ОК по маршруту Уфа - Прага.

тарифы в сеансе ТКП

ОЦЕНКА СТОИМОСТИ ПЕРЕЛЕТА: ВАРИАНТЫ (ВСЕГО 9) (НА БЛАНКАХ ЭБМ)

#	ПУТЬ	С	РЕЙС	Б	ОТПРАВЛЕНИЕ	ПРИБ	В	ПУТИ	РСК	СТОИМ. ПЕРЕЛЕТА
01.	УФАПРХ	ОК	-251	T9	20СЕН14 0545	0600	4:15	169	ТСН	28597.00РУБ
	ПРХУФА	ОК	-258	T9	05ОКТ14 2245	1 0645	4:00			
02.	УФАПРХ	ОК	-251	K9	20СЕН14 0545	0600	4:15	169	ТСН	31567.00РУБ
	ПРХУФА	ОК	-258	K9	05ОКТ14 2245	1 0645	4:00			
03.	УФАПРХ	ОК	-251	H9	20СЕН14 0545	0600	4:15	169	ТСН	34042.00РУБ
	ПРХУФА	ОК	-258	H9	05ОКТ14 2245	1 0645	4:00			
04.	УФАПРХ	ОК	-251	B9	20СЕН14 0545	0600	4:15	169	ТСН	37012.00РУБ
	ПРХУФА	ОК	-258	B9	05ОКТ14 2245	1 0645	4:00			
05.	УФАПРХ	ОК	-251	M9	20СЕН14 0545	0600	4:15	169	ТСН	39982.00РУБ
	ПРХУФА	ОК	-258	M9	05ОКТ14 2245	1 0645	4:00			
06.	УФАПРХ	ОК	-251	Y9	20СЕН14 0545	0600	4:15	169	ТСН	43942.00РУБ
	ПРХУФА	ОК	-258	Y9	05ОКТ14 2245	1 0645	4:00			
07.	УФАПРХ	ОК	-251	D1	20СЕН14 0545	0600	4:15	169	ТСН	62257.00РУБ
	ПРХУФА	ОК	-258	D2	05ОКТ14 2245	1 0645	4:00			
08.	УФАПРХ	ОК	-251	C3	20СЕН14 0545	0600	4:15	169	ТСН	72157.00РУБ
	ПРХУФА	ОК	-258	C2	05ОКТ14 2245	1 0645	4:00			
09.	УФАПРХ	ОК	-251	J4	20СЕН14 0545	0600	4:15	169	ТСН	82057.00РУБ
	ПРХУФА	ОК	-258	J2	05ОКТ14 2245	1 0645	4:00.....			

тарифы в сеансе БСП

ОЦЕНКА СТОИМОСТИ ПЕРЕЛЕТА: ВАРИАНТЫ (ВСЕГО 10) (НА БЛАНКАХ ЭБМ)

#	ПУТЬ	С	РЕЙС	Б	ОТПРАВЛЕНИЕ	ПРИБ	В	ПУТИ	РСК	СТОИМ. ПЕРЕЛЕТА
01.	УФАПРХ	ОК	-251	A9	20СЕН14 0545	0600	4:15	064	B1H	25522.00РУБ
	ПРХУФА	ОК	-258	A9	05ОКТ14 2245	1 0645	4:00			
02.	УФАПРХ	ОК	-251	T9	20СЕН14 0545	0600	4:15	064	B1H	27997.00РУБ
	ПРХУФА	ОК	-258	T9	05ОКТ14 2245	1 0645	4:00			
03.	УФАПРХ	ОК	-251	K9	20СЕН14 0545	0600	4:15	064	B1H	30967.00РУБ
	ПРХУФА	ОК	-258	K9	05ОКТ14 2245	1 0645	4:00			

04.УФАПРХ	ОК -251	H9	20СЕН14	0545	0600	4:15	064	V1H	33442.00РУБ
ПРХУФА	ОК -258	H9	05ОКТ14	2245	1 0645	4:00			
05.УФАПРХ	ОК -251	B9	20СЕН14	0545	0600	4:15	064	V1H	36412.00РУБ
ПРХУФА	ОК -258	B9	05ОКТ14	2245	1 0645	4:00			
06.УФАПРХ	ОК -251	M9	20СЕН14	0545	0600	4:15	064	V1H	39382.00РУБ
ПРХУФА	ОК -258	M9	05ОКТ14	2245	1 0645	4:00			
07.УФАПРХ	ОК -251	Y9	20СЕН14	0545	0600	4:15	064	V1H	43342.00РУБ
ПРХУФА	ОК -258	Y9	05ОКТ14	2245	1 0645	4:00			
08.УФАПРХ	ОК -251	D1	20СЕН14	0545	0600	4:15	064	V1H	61657.00РУБ
ПРХУФА	ОК -258	D2	05ОКТ14	2245	1 0645	4:00			
09.УФАПРХ	ОК -251	C3	20СЕН14	0545	0600	4:15	064	V1H	71557.00РУБ
ПРХУФА	ОК -258	C2	05ОКТ14	2245	1 0645	4:00			
10.УФАПРХ	ОК -251	J4	20СЕН14	0545	0600	4:15	064	V1H	81457.00РУБ
ПРХУФА	ОК -258	J2	05ОКТ14	2245	1 0645	4:00			

Различие в предлагаемых тарифах. Тариф ASTDRU, предлагаемый в сеансе БСП можно оформить только под своим расчетным кодом (категория 15 УПТ). Авиакомпанию ОК в АРС «Сирена-Трэвел» под собственным расчетным кодом можно оформить только в сеансе БСП (ОК - не участница СВВТ)

*P>

ПГ03Г1 СТАТУС:
99ГРС БСП99ГРС41 МОВЕСО 08СЕН14 12:02 БСП (99999992,МОВ,РФ)
1 TARASOV/TARAS 01ЯНВ65 (М) /15ДЕК21/ПСП/РФ/987654321
1 ОК-251 А 20СЕН14 УФАПРХ НК1 0545 0600 ГАЛ Э
2 ОК-258 А 05ОКТ14 ПРХУФА НК1 2245 0645 #1 ГАЛ Э
ТЛ-1233/08СЕН14/А (ПО ВРЕМЕНИ МОВ) УСТАНОВИТЕ ТАЙМ-ЛИМИТ ПО ОЦЕНКЕ (ЗАПРОС ТЛ)
*ФМ=1%
Т- 1 А 74951234567
2 М 79161234567 -1

ТМР>

01 TARASOV/TARAS
ОФОРМЛЕНИЕ БИЛЕТА ДО 10СЕН14 23:59 (МОВ) - ТАРИФНОЕ ПРАВИЛО А.021.ОК.RUST/50

*ПГ03Г1-----

	АК	РЕЙС	КЛ	М	ДАТА	ВРЕМЯ	БАЗОВЫЙ ТАРИФ	НДД	НДП	НББ
1.	УФА ОК ПРХ	0251	А	1	20СЕН	0545	ASTDRU	20СЕН	20СЕН	1KM
2.	ПРХ ОК УФА	0258	А	1	05ОКТ	2245	ASTDRU	05ОКТ	05ОКТ	1KM
ЕВР	420.00	УФА ОК ПРХ	285.56	ОК	УФА	285.56	NUC571.12	END	ROE0.735385	
РУБ	20790.00	ХТ	RI612	РУБ	YQ3070	РУБ	CZ1050	РУБ		

РУБ 4732.00ХТ
РУБ 25522.00 НАЛ
РСК 064 АВК ОК
1ЕВР=49.50РУБ
РАЗ/ЗАП FARE RESTRICTIONS APPLY
*ФМ=208.00 (1%)

Изменить расчетный код нельзя, маркетинговый перевозчик являются участником используемой системы взаиморасчетов (в данном случае BSP RU).

Оформить данную перевозку в сеансе ТКП нельзя, т.к. есть ограничение по валидирующему перевозчику (только на бланках ОК)

2.4 Оформление совместной авиаперевозки авиакомпании участницы СВВТ и не участницы СВВТ в сеансе ТКП (применяется расчетный код авиакомпании, участвующей в перевозке)

Трансаэро + PG по маршруту Екатеринбург - Пхукет

ТЕКБНКТ-УН+Т>

ЕКБ ХКТ 01СЕН14 *01СЕН14* РУБ

N.	КОД	ТАР	КПА	Б	Н	ТАРИФ	\$DATA\$	МИН/МКС	АК	РЕЙС	УПТ	МАРШ
1	IOWPG			I	T	24960	520ЕВР		UN	--->	UN04	19
2	IPROW			I	T	26210	546ЕВР	12M	UN	--->	UNZI	1
3	TOWPG			T	T	28080	585ЕВР	12M	UN	--->	UN02	19
4	TOW			T	T	29955	624ЕВР	12M	UN	--->	UNZX	1
5	XOWPG			X	T	31200	650ЕВР	12M	UN	--->	UN02	19
6	XOW			X	T	33700	702ЕВР	12M	UN	--->	UNZX	1
7	VOW			V	T	37440	780ЕВР	12M	UN	--->	UNZL	1
8	VOWPG			V	T	37440	780ЕВР	12M	UN	--->	UN02	19
9	LOW			L	T	43060	897ЕВР	12M	UN	--->	UNZL	1
10	KOW			K	T	46800	975ЕВР	12M	UN	--->	UNZK	1
11	LOWPG			L	T	49920	1040ЕВР	12M	UN	--->	UN02	19
12	BOW			B	T	50545	1053ЕВР	12M	UN	--->	UNZQ	1
13	QOW			Q	T	52420	1092ЕВР	12M	UN	--->	UNZQ	1
14	HOW			H	T	54290	1131ЕВР		UN	--->	UN0Y	1
15	YOW			Y	T	56160	1170ЕВР		UN	--->	UN0Y	1
16	MOW			M	T	58035	1209ЕВР	12M	UN	--->	UNLS	1
17	SOW			S	T	76755	1599ЕВР	12M	UN	--->	UNLS	1
18	DOWPG			D	T	87360	1820ЕВР		UN	--->	UN01	19
19	DOW			D	T	112320	2340ЕВР		UN	--->	UN0C	1

В коде тарифа присутствует информация по авиакомпании-партнеру **xowPG**.

Несмотря на единый тариф на весь маршрут, в перевозке участвуют две авиакомпании. Необходимо проверить коды бронирования по каждому из участников перевозки (запрос ТПК (номер тарифа из тарифной справки))

ТПК5>

ТРФ	АК	ПО/ПН	КБТ	ИИТ	ТАРИФ	ВАЛ	ЗАМ	МРШ	ВАР	УПТ
008	UN	ЕКБ/ХКТ	XOWPG	3	650.00ЕВР		A	19	2	UN02
ЕКБ-БКК-PG-ХКТ										
[A.008.UN.19]										

ТО НА УЧАСТКЕ ПЕРЕВОЗКИ, УДОВЛЕТВОРЯЮЩЕМ УСЛОВИЯМ:

МАРКЕТИНГОВЫЙ ПЕРЕВОЗЧИК УЧАСТКА - PG

КБ Т,Т ТРЕБУЕТСЯ(ЮТСЯ) В СЛУЧАЕ, ЕСЛИ ОН(И) ДОСТУПЕН(НЫ) В НАЛИЧИИ МЕСТ.

ПЕБРПЛ СТАТУС:

99ГРС ТКП99ГРС41 МОВЕСО 01СЕН14 17:40 ТКП
 1 TARASOV/TARAS 01ЯНВ65(М)/15ДЕК21/ПСП/РФ/987654321
 1 UN-923 X 21СЕН14 КЛЦБKK НК1 2205 0715 #1 HDQ Э
 2 PG-277 T 22СЕН14 БKKХКТ НК1 1655 1820 ГАЛ Э

ТМР>

01 TARASOV/TARAS

ОФОРМЛЕНИЕ БИЛЕТА ДО 02СЕН14 17:38 (МОВ) - ТАРИФНОЕ ПРАВИЛО A.008.УН.UN02/А

*ПЕБРПЛ-----

АК	РЕЙС	КЛ	М	ДАТА	ВРЕМЯ	БАЗОВЫЙ	ТАРИФ	НДД	НДП	НББ
1. ЕКБ УН БKK	0923	X	1	21СЕН	2205	XOWPG				20K

2. БКК PG ХКТ 0277 Т 1 22СЕН 1655 ХOWPG 20К
 ЕВР 650.00 ЕКБ UN X/БКК PG ХКТ883.89NUC883.89END ROE0.735385
 РУБ 31200.00 ХТ YQ2592РУБ YR576РУБ
 РУБ 250.00ZZ
 РУБ 3168.00ХТ
 РУБ 34618.00 НАЛ
 РСК 670 АВК УН
 1ЕВР=48.00РУБ
 РА3/ЗАПР NONEND/NONRER/UN/PG SPA ONLY

В перевозке участвует авиакомпания, участница СВВТ. Изменение расчетного кода невозможно.

ЕК+FZ по маршруту Екатеринбург - Дели.

В предлагаемом примере в авиаперевозки участвуют две авиакомпании, используется сквозной тариф, опубликованный одним из участников перевозки (авиакомпания ЕК).

ТЕКБДЛИ-ЕК >												
ЕКБ ДЛИ 01СЕН14 *01СЕН14* РУБ												
N.	КОД	ТАР	КПА	Б	Н	ТАРИФ	\$DATA\$	МИН/МКС	АК	РЕЙС	УПТ	МАРШ
1	UKEESRU1			U	X	9120	190ЕВР		12М	ЕК --->	RU10	2002
	Б=UY											
2	BKEESRU1			B	X	11520	240ЕВР		12М	ЕК --->	RU10	2002
	Б=BYU											
3	MKEESRU1			M	X	14880	310ЕВР		12М	ЕК --->	RU10	2002
	Б=MYU											
4	UKSOSRU1			U	T	9075	189ЕВР			ЕК --->	RU10	2002
	Б=UY											
5	WKEESRU1			W	X	19680	410ЕВР		12М	ЕК --->	RU10	2002
	Б=WYU											
6	BKSOSRU1			B	T	10755	224ЕВР			ЕК --->	RU10	2002
	Б=BYU											
7	MKSOSRU1			M	T	14115	294ЕВР			ЕК --->	RU10	2002
	Б=MYU											
8	RKEEFRU1			R	X	34080	710ЕВР		12М	ЕК --->	RU10	2002
	Б=RYU											
9	WKSOSRU1			W	T	19155	399ЕВР			ЕК --->	RU10	2002
	Б=WYU											
10	EKEEFRU1			E	X	58080	1210ЕВР		12М	ЕК --->	RU10	2002
ЧАСТЬ												

Необходимо проверить коды бронирования по каждому из участников перевозки (запрос ТПК (номер тарифа из тарифной справки))

ТПК4 >

ТРФ	АК	ПО/ПН	КЕТ	ИИТ	ТАРИФ	ВАЛ	ЗАМ	МРШ	ВАР	УПТ
008	ЕК	ЕКБ/ДЛИ	UKSOSRU1	3	189.00ЕВР			2002	1	RU10
ЕКБ-FZ-ДБЙ-ДЛИ										[А.008.ЕК.2002]

ВИД ТАРИФА 'С'-СПЕЦИАЛЬНЫЙ. ТИП ТАРИФА 'ХОХ'-ЭКСКУРСИОННЫЙ ЭКОНОМИЧЕСКОГО КЛАССА В ОДНУ СТОРОНУ. КОД ТИПА СЕЗОННОСТИ 'М'-2Й УРОВЕНЬ. КОД ОТОБРАЖЕНИЯ 'Э'-ЭКСКУРСИОННЫЙ.

КОДЫ БРОНИРОВАНИЯ:

U

Y

ИСКЛЮЧЕНИЯ К КОДАМ БРОНИРОВАНИЯ: А.000.FZ.0000.1

ПЕРИОД ВЫЛЕТА (ПД) : С 16.08.2014 00:00:00
ПЕРИОД ПРОДАЖИ (ПП) : С 15.08.2014 19:56:33

НОМЕР БЛОКА ИСКЛЮЧЕНИЙ А.###.999.АХХ01293298.

ЕСЛИ ТК УДОВЛЕТВОРЯЕТ УСЛОВИЯМ:

ПУБЛИКУЮЩИЙ ПЕРЕВОЗЧИК ТК - ЕК; ДЛЯ ОПУБЛИКОВАННОГО ТАРИФА С КОДОМ ТИПА,
ВХОДЯЩИМ В СЕМЕЙСТВО *У,

ТО НА УЧАСТКЕ ПЕРЕВОЗКИ, УДОВЛЕТВОРЯЮЩЕМ УСЛОВИЯМ:

МАРКЕТИНГОВЫЙ ПЕРЕВОЗЧИК УЧАСТКА - FZ

КБ N,N ТРЕБУЕТСЯ(ЮТСЯ) .

[А..999.АХХ01293298.10]

ЕО>

ПБЕВЦК СТАТУС:

99ГРС ТКП99ГРС41 МОБЕСО 01СЕН14 16:56 ТКП

1 TARASOV/TARAS 01ЯНВ65(М)/15ДЕК21/ПСП/РФ/987654321

1 ЕК-515 U 20СЕН14 ДЛИДХВ НК1 2150 2350 DXB Э

2 FZ-901 N 21СЕН14 DXBКЛЦ ТТ1 0900 1605 DXB Э

ТЛ-1654/06СЕН14/А (ПО ВРЕМЕНИ МОБ)

Т- 1 А 74951234567

2 М 79161234567 -1

ТМР>

01 TARASOV/TARAS

ОФОРМЛЕНИЕ БИЛЕТА ДО 20СЕН14 20:20 (МОБ) - ДАТА НАЧАЛА ПЕРЕВОЗКИ

*ПБЕВЦК-----

	АК	РЕЙС	КЛ	М	ДАТА	ВРЕМЯ	БАЗОВЫЙ ТАРИФ	НДД	НДП	НББ
1.	ДЛИ ЕК ДБЙ	0515	У	1	20СЕН	2150	ULSOSIN1			30К
2.	ДБЙ FZ ЕКБ	0901	Н	1	21СЕН	0900	ULSOSIN1			30К
INR	15730.00	ДЛИ ЕК Х/ДБЙ	FZ	ЕКБ	265.50	NUC265.50	END ROE59.2460			
РУБ	9440.00	ХТ YQ7556	РУБ	WO134	РУБ	JN841	РУБ IN725	РУБ YM405	РУБ RI365	РУБ

РУБ 250.00ZZ

РУБ 10026.00ХТ

РУБ 19716.00 НАЛ

РСК 176 АВК ЕК

10INR=6.00РУБ

РАЗ/ЗАПР NON-END/SKYWARDS SAVER/

В перевозке участвует авиакомпания, участница СБВТ. Изменение расчетного кода невозможно.

3 Трансферные перевозки (по соглашениям М2)

Под перевозкой в рамках многостороннего интерлайн - соглашения М2 подразумевается перевозка, оформляемая по сквозному тарифу, установленному на несколько участков, без указания тарифов на участках перевозки, выполняемых разными перевозчиками. Для соглашения М2-ЕТ формирование трансферной связи (стыковки) через аэропорты Домодедово, Внуково, Кольцово, Толмачево осуществляется администраторами аэропортов.

Особенности отображения тарифов М2 в АРС «Сирена-Трэвел»:

1. код аэропорта пересадки присутствует в коде тарифа
2. классы бронирования видны в тарифной справке
3. для аэропорта Кольцово – стыковки заведены как один псевдорейс.

Вторичные операции с билетами

1. 16 пункт УПТ – обязательно к прочтению.
2. войдирование – отдельно по каждому билету. (причина – одна операция допускает взаимодействие только с одним СЭБ).
3. изменение даты вылета – только через 70*1, 70*2 с оформлением бумажной МСО на штраф. отдельно для каждого сегмента под расчётным кодом соответствующей авиакомпании (причина – при ПОР новый участок тарифицировался бы прямым тарифом, а не первоначальным маршрутным).
4. возврат через АПР*1, АПР*2 с оформлением ЕМД либо МСО отдельно для каждого сегмента под расчётным кодом соответствующей авиакомпании.
5. обмен допускается в рамках того же тарифа, при неизменном уровне тарифа, при наличии мест в подклассе.

Пример 1: Внуково

Проект М2 – Трансаэро/Ютэйр/Внуково

Внимание:

По проекту М2-Внуково необходимо обратить внимание на категорию пассажира! Для трансатлантических перевозок категория пассажира должна быть JOB (это видно в тарифной справке).

По проекту М2-Внуково для авиаперевозок, включающих пункты полетов в/из США, норма бесплатного провоза багажа по всему маршруту соответствует норме, действующей на трансатлантическом участке маршрута!

Тюмень – Франкфурт, в авиаперевозке участвуют авиакомпании Трансаэро и Ютэйр

ТТЮМФРА-УН >

ТЮМ ФРА 01СЕН14 *01СЕН14* РУБ

N.	КОД ТАР	КПА Б Н	ТАРИФ	\$ДАТА\$	МИН/МКС	АК	РЕЙС	УПТ	МАРШ
1	SPVKO	ААТ Т Т	9600	200ЕВР	3М	UN	--->	9001	9728 1
	Б=TVXO								
2	PXVKO	ААТ V Т	14160	295ЕВР	6М	UN	--->	9003	9728 1
	Б=VXO								
3	OXVKO	ААТ К Т	17760	370ЕВР	6М	UN	--->	9004	9728 1
	Б=KX								
4	EEVKO	ААТ Q Т	19440	405ЕВР	12М	UN	--->	9005	9728 1
	Б=QX								

1ТЮМФРА2009-УН >

ТЮМ(РФ) ФРА(ДЕ) 20СЕН14 СБ

1. UT -454	C9 J9 Z9 I9 DL RL Y9 A9 РЩНВНК 0715 0800	738	Э
	S9 T9 E9 Q9 G9 N9 B9 X9		
	W9 U9 O9 V9 HL LL KL		
UN -307	J8 C7 D5 S3 M8 Y9 H9 Q9 ВНКФРА 1120 1250	738	9:35 Э
	B9 K5 O? E? L9 V9 X9 T9		
	I2 G? W? N?		
2. UT -464	C9 J8 Z8 I8 D4 RL Y9 A9 РЩНВНК 1710 1800	738	Э
	S9 T9 E9 Q9 G9 N9 B9 X9		
	W9 U9 O9 V9 H9 LL KL		
UN -307	J6 C5 D3 S3 M6 Y9 H9 Q9 ВНКФРА 1120+1250 #1	738	23:40 Э
	B9 K9 O? L9 V9 X9 T9 I8		
	G? N?		

*P>

ПББШ7Ц СТАТУС:
 99ГРС ТКП99ГРС41 МОВЕСО 01СЕН14 18:21 ТКП
 1 TARASOV/TARAS 01ЯНВ65(М)/15ДЕК21/ПСП/РФ/987654321*ААТ
 1 UT-454 О 20СЕН14 РЩНВНК НК1 0715 0800 ТЮЦ Э
 2 UN-307 V 20СЕН14 ВНКФРА НК1 1120 1250 HDQ Э
 ТЛ-1849/01СЕН14/А (ПО ВРЕМЕНИ МОВ) УСТАНОВИТЕ ТАЙМ-ЛИМИТ ПО ОЦЕНКЕ (ЗАПРОС ТЛ)
 Т- 1 А 74951234567
 2 М 79161234567 -1

ТМР>

01 TARASOV/TARAS
 ОФОРМЛЕНИЕ БИЛЕТА ДО 04СЕН14 18:18 (МОВ) - ТАРИФНОЕ ПРАВИЛО УН.9003
 *ПББШ7Ц-----

АК	РЕЙС	КЛ М	ДАТА	ВРЕМЯ	БАЗОВЫЙ ТАРИФ	НДД	НДП	НББ
1. ТЮМ ЮТ МОВ	0454	О 1	20СЕН	0715	РХVКО			20К

ЕВР 295.00 TJM YY FRA295EUR295.00END ROE48.00
 РУБ 14160.00 XT RUB975YQ

РУБ 125.00ZZ
 РУБ 975.00XT
 РУБ 15260.00 НАЛ
РСК 298 АВК ЮТ
 РАЗ/ЗАПР М2-VNUKOV0/СКВОЗНОЙ ТАРИФ ДЛЯ МАРШРУТА ТЮМФРА ПО БИЛЕТАМ 298000000000
 0/67000000000001
КОД ТУРА 16С

ЧАСТЬ

ТМР>

01 TARASOV/TARAS
 ОФОРМЛЕНИЕ БИЛЕТА ДО 04СЕН14 18:18 (МОВ) - ТАРИФНОЕ ПРАВИЛО УН.9003
 *ПББШ7Ц-----

АК	РЕЙС	КЛ М	ДАТА	ВРЕМЯ	БАЗОВЫЙ ТАРИФ	НДД	НДП	НББ
2. МОВ УН ФРА	0307	В 1	20СЕН	1120	РХVКО			20К

РУБ 0.00 ТЮМ YY ФРА295ЕВР295.00END ROE0.735385
 XT YQ2208РУБ YR576РУБ

РУБ 125.00ZZ
 РУБ 2784.00XT
 РУБ 2909.00 НАЛ
РСК 670 АВК УН
 РАЗ/ЗАПР М2-VNUKOV0/СКВОЗНОЙ ТАРИФ ДЛЯ МАРШРУТА ТЮМФРА ПО БИЛЕТАМ 298000000000
 0/67000000000001
КОД ТУРА 16С

03.ТЛЧДМД + U6 -103	A9	21СЕН14	1810	1935	4:25	262	TCH	12450.00РУБ
ДМДВРН + YQ -723	L2	21СЕН14	2150	2250	1:00	342		
04.ТЛЧДМД + U6 -103	E9	21СЕН14	1810	1935	4:25	262	TCH	12620.00РУБ
ДМДВРН + YQ -723	M3	21СЕН14	2150	2250	1:00	342		
05.ТЛЧДМД + U6 -103	P9	21СЕН14	1810	1935	4:25	262	TCH	13040.00РУБ
ДМДВРН + YQ -723	T5	21СЕН14	2150	2250	1:00	342		
06.ТЛЧДМД + U6 -103	N9	21СЕН14	1810	1935	4:25	262	TCH	13090.00РУБ
ДМДВРН + YQ -723	M3	21СЕН14	2150	2250	1:00	342		
07.ТЛЧДМД + U6 -103	E9	21СЕН14	1810	1935	4:25	262	TCH	13120.00РУБ
ДМДВРН + YQ -723	L2	21СЕН14	2150	2250	1:00	342		
08.ТЛЧДМД + U6 -103	A9	21СЕН14	1810	1935	4:25	262	TCH	13150.00РУБ
ДМДВРН + YQ -723	S5	21СЕН14	2150	2250	1:00	342		
09.ТЛЧДМД + U6 -103	A9	21СЕН14	1810	1935	4:25	262	TCH	13550.00РУБ
ДМДВРН + YQ -723	Y9	21СЕН14	2150	2250	1:00	342		
10.ТЛЧДМД + U6 -103	N9	21СЕН14	1810	1935	4:25	262	TCH	13590.00РУБ
ДМДВРН + YQ -723	L2	21СЕН14	2150	2250	1:00	342		

ЧАСТЬ

Бронирование

П9НШШК СТАТУС:
 99ГРС ТКП99ГРС41 МОВЕСО 29АВГ14 15:28 ТКП
 1 TARASOV/TARAS 01ЯНВ65(М)/15ДЕК21/ПСП/РФ/987654321*ААТ
 1 U6-103 А 21СЕН14 ТЛЧДМД НК1 1810 1935 МУС Э
 2 YQ-723 Т 21СЕН14 ДМДВРН НК1 2150 2250 МОС Э

Тарификация

ТМР >

01 TARASOV/TARAS
 ОФОРМЛЕНИЕ БИЛЕТА ДО 31АВГ14 15:28 (МОВ) - ТАРИФНОЕ ПРАВИЛО У6.7395
 *П9НШШК-----

АК	РЕЙС	КЛ	М	ДАТА	ВРЕМЯ	БАЗОВЫЙ ТАРИФ	НДД	НДП	НББ
1. ОВБ У6 МОВ	0103	А	1	21СЕН	1810	SPDМЕО			20К
РУБ 9550.00	ОВБ УУ ВРН9550РУБ	9550.00END							
	ХТ YR240РУБ								

РУБ 125.00ZZ
 РУБ 240.00ХТ
 РУБ 9915.00 НАЛ
 РСК 262 АВК У6
 РАЗ/ЗАПР ДОМОДЕДОВО ТРАНСФЕР СЕРВИС/СКВОЗНОЙ ТАРИФ ДЛЯ МАРШРУТА ОВБВРН ПО БИЛЕ
 ТАМ 2620000000000/3420000000001
 КОД ТУРА 03С
 РУБ0.00 ДОПЛАТА
 РУБ0.00 АГН

ЧАСТЬ

ТМР >

01 TARASOV/TARAS
 ОФОРМЛЕНИЕ БИЛЕТА ДО 31АВГ14 15:28 (МОВ) - ТАРИФНОЕ ПРАВИЛО У6.7395
 *П9НШШК-----

АК	РЕЙС	КЛ	М	ДАТА	ВРЕМЯ	БАЗОВЫЙ ТАРИФ	НДД	НДП	НББ
2. МОВ ПО ВРН	0723	Т	1	21СЕН	2150	SPDМЕО			20К
РУБ 0.00	ОВБ УУ ВРН9550РУБ	9550.00END							
	ХТ YQ1100РУБ YR200РУБ								

РУБ 125.00ZZ

РУБ 1300.00ХТ
РУБ 1425.00 НАЛ
РСК 342 АВК ПО
РАЗ/ЗАПР ДОМОДЕДОВО ТРАНСФЕР СЕРВИС/СКВОЗНОЙ ТАРИФ ДЛЯ МАРШРУТА ОВБВРН ПО БИЛЕ
ТАМ 2620000000000/3420000000001
КОД ТУРА 03С

РУБ0.00 ДОПЛАТА

РУБ0.00 АГН

4 Наземные перевозки.

4.1 Интермодальные перевозки – авиаперевозки совместно с железнодорожной перевозкой по Германии

На сегодняшний день APC «Сирена-Трэвел» предоставляет агентам возможность продажи авиаперевозок некоторых* авиакомпаний совместно с железнодорожными перевозками компании Deutsche Bahn AG по территории Германии.

* при условии заключения соглашения между авиакомпанией и компанией DB и публикации тарифов АК, в правилах которых указано, что наземная перевозка на Deutsche Bahn включена в тариф.

Более подробную инструкцию по оформлению интермодальной перевозки можно получить на [сайте ЗАО «Сирена-Трэвел»](#) и на сайтах авиакомпаний.

Примеры тарифов:

Аэрофлот

ТОВЕQYG-SU >

ОВЕ QYG 08СЕН14 *08СЕН14* РУБ

N.	КОД	ТАР	КПА	Б	Н	ТАРИФ	\$DATA\$	МИН/МКС	АК	РЕЙС	УПТ	МАРШ
1	NPX1			N	X	11385	230EBP	2	165	SU --->	RE01	15
2	NPX1			N	X	11385	230EBP	2	165	SU --->	RE01	15
3	NPX1			N	X	11385	230EBP	2	165	SU --->	RE01	15
4	NPX1			N	X	11385	230EBP	2	165	SU --->	RE01	15
5	NPX1			N	X	11385	230EBP	2	165	SU --->	RE01	15
6	NPXOW1			N	T	6635	134EBP	2	165	SU --->	RE01	15
7	NPXOW1			N	T	6635	134EBP	2	165	SU --->	RE01	15
8	NPX1			N	X	13715	277EBP	2	165	SU --->	RE01	15
9	NPX1			N	X	13715	277EBP	2	165	SU --->	RE01	15
10	EPX1			E	X	13765	278EBP	2	170	SU --->	RE01	15

ЧАСТЬ

ТП4 >

ТРФ	АК	ПО/ПН	КБТ	ИИТ	ТАРИФ	ВАЛ	ЗАМ	МРШ	ВАР	УПТ
004	SU	ОВЕ/QYG	NPX1	2	230.00	EBP		15	1	RE01
-----КОМПОНЕНТЫ-----										
ADD-ON СПРАВА										
ТРФ	АК	ПО/ПН	КБТ	ИИТ	ТАРИФ	ВАЛ	ЗАМ	МРШ	ВАР	ГЕО
926	SU	QYG/ФРА	R*****	2	40.00	EBP		56	5	100
ОПУБЛИКОВАННЫЙ ТАРИФ										
ТРФ	АК	ПО/ПН	КБТ	ИИТ	ТАРИФ	ВАЛ	ЗАМ	МРШ	ВАР	УПТ
004	SU	ОВЕ/ФРА	NPX1	2	190.00	EBP		15	1	RE01
FARE: RULE=004.SU.RE01										
RIGHT ADDON:										RTG=004.SU.15
										RTG=004.SU.56
ОВЕ-МОВ-ФРА-9В-QYG										[A.004.SU.15]
ОВЕ-СПТ-ФРА-9В-QYG										[A.004.SU.15]

ТПК4 >

ИСКЛЮЧЕНИЯ К КОДАМ БРОНИРОВАНИЯ: А.000.9В.0000.1

ПЕРИОД ВЫЛЕТА (ПД): С 30.08.2014 00:00:00

ПЕРИОД ПРОДАЖИ (ПП): С 29.08.2014 23:12:33

НОМЕР БЛОКА ИСКЛЮЧЕНИЙ А.###.999.АХХ01296284.

ЕСЛИ ТК УДОВЛЕТВОРЯЕТ УСЛОВИЯМ:

ПУБЛИКУЮЩИЙ ПЕРЕВОЗЧИК ТК - SU; ДЛЯ ОПУБЛИКОВАННОГО ТАРИФА С КОДОМ ТИПА, ВХОДЯЩИМ В СЕМЕЙСТВО *У,

ТО НА УЧАСТКЕ ПЕРЕВОЗКИ, УДОВЛЕТВОРЯЮЩЕМ УСЛОВИЯМ:

МАРКЕТИНГОВЫЙ ПЕРЕВОЗЧИК УЧАСТКА - 9В; ДЛЯ ОПУБЛИКОВАННОГО ТАРИФА С КОДОМ ТИПА, ВХОДЯЩИМ В СЕМЕЙСТВО *У

КБ У,Э ТРЕБУЕТСЯ (ЮТСЯ).

[А..999.АХХ01296284.814]

Ютэйр

ТРОВQYG-ЮТ >

РОВ QYG 11ОКТ13 *11ОКТ13* РУБ

N.	КОД	ТАР	КПА	Б	Н	ТАРИФ	\$DATA\$	МИН/МКС	АК	РЕЙС	УПТ	МАРШ
1	KDBRT2M			K	X	17120	389ЕВР	2М	UT	ВСЕ	0252	109 1
AAA РВГ РВГ Б=КУ												
2	LDBRT2M			L	X	19760	449ЕВР	2М	UT	ВСЕ	0252	109 1
AAA РВГ РВГ Б=ЛУ												
3	KDBOW			K	T	10300	234ЕВР		UT	ВСЕ	0251	109 1
AAA РВГ РВГ РВТ Б=КУ												
4	HDBRT2M			H	X	22840	519ЕВР	2М	UT	ВСЕ	0252	109 1
AAA РВГ РВГ Б=НУ												
5	LDBOW			L	T	12060	274ЕВР		UT	ВСЕ	0251	109 1
.....												
ЧАСТЬ												

Оренбургские авиалинии

ТОНГQYG-R2 >

ОНГ QYG 30АВГ13 *30АВГ13* РУБ

N.	КОД	ТАР	КПА	Б	Н	ТАРИФ	\$DATA\$	МИН/МКС	АК	РЕЙС	УПТ	МАРШ
1	QSALE		ААТ	Я	Т	9125	205ЕВР		P2	--->	0090	183 1
Б=ЯЭ												
2	ESALE3M		ААТ	Е	Х	27145	610ЕВР	3М	P2	--->	0091	183 1
Б=ЕЭ												
3	SSALE6M		ААТ	С	Х	30260	680ЕВР	6М	P2	--->	0091	183 1
Б=СЭ												

ТП1 >

ТРФ	АК	ПО/ПН	КБТ	ИИТ	ТАРИФ	ВАЛ	ЗАМ	МРШ	УПТ
	P2	ОНГ/QYG	QSALE	3	205.00ЕВР			183	0090

ОНГ (P2) -ДУС (9В) -QYG

[P2.183.1]

КОДЫ БРОНИРОВАНИЯ:

Q

Я

ПРИМЕЧАНИЕ:

НА РЕЙСАХ P2 БРОНИРОВАНИЕ ИЗ ПОДКЛАССА Я, НА РЕЙСАХ 9В БРОНИРОВАНИЕ ИЗ ПОДКЛАССА У.

Пример 1: Аэрофлот – Новосибирск – QYG

ПГОВПТ СТАТУС:
 99ГРС ТКП99ГРС41 МОБЕСО 08СЕН14 12:36 ТКП
 1 TARASOV/TARAS 01ЯНВ65(М)/15ДЕК21/ПСП/РФ/987654321
 1 SU-1549 N 20СЕН14 ТЛЧШРМ НК1 0650 0800 SBR *1 Э
 2 SU-2300 N 20СЕН14 ШРМФРА НК1 1115 1235 SBR *1 Э
 3 9В-3013 Y 20СЕН14 ФРАQYG НК1 1600 1700 MUC Э
 4 9В-3024 Y 10ОКТ14 QYGФРА НК1 0700 0800 MUC Э
 5 SU-2303 N 10ОКТ14 ФРАШРМ НК1 1850 2350 SBR *3 Э
 6 SU-1306 N 11ОКТ14 ШРМТЛЧ НК1 0100 0755 SBR *3 Э
 ТЛ-1238/13СЕН14/А (ПО ВРЕМЕНИ МОБ)
 Т- 1 А 74951234567
 2 М 79161234567 -1
 СО- 1 ПРОЧ 9В НК/ TO CHECK-IN VISIT WWW.ACCESTRAIL.COM/CHECKIN OR USE SELF
 SERVICE MACHINE AT TRAIN STATION WITHIN 72 HOURS BEFORE DEPARTURE
 2 ПРОЧ 9В НК/ PSGR INFO TO PRINTOUT SEE WWW.BAHN.DE/RAILANDFLY
 3 СОПР 9В НК1 ФРАQYG 9В-3013/20СЕН14 TKT PICKUP NBR 741487416 FOR SELF
 SERVICE MACHINE- 1
 4 СОПР 9В НК1 QYGФРА 9В-3024/10ОКТ14 TKT PICKUP NBR 741770114 FOR SELF
 SERVICE MACHINE- 1

TMP >

01 TARASOV/TARAS

ОФОРМЛЕНИЕ БИЛЕТА ДО 09СЕН14 12:35 (МОБ) - ТАРИФНОЕ ПРАВИЛО А.004.СУ.РЕ01

*ПГОВПТ-----

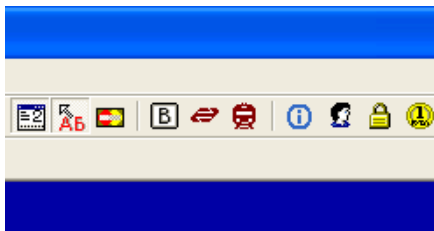
	АК	РЕЙС	КЛ	М	ДАТА	ВРЕМЯ	БАЗОВЫЙ ТАРИФ	НДД	НДП	НББ
1.	ОВБ СУ МОБ	1549	Н	1	20СЕН	0650	NPX1	20СЕН	20СЕН	1KM
2.	МОБ СУ ФРА	2300	Н	1	20СЕН	1115	NPX1	20СЕН	20СЕН	1KM
3.	ФРА 9В QYG	3013	Э	1	20СЕН	1600	NPX1	20СЕН	20СЕН	1KM
4.	QYG 9В ФРА	3024	Э	1	10ОКТ	0700	NPX1	10ОКТ	10ОКТ	1KM
5.	ФРА СУ МОБ	2303	Н	1	10ОКТ	1850	NPX1	10ОКТ	10ОКТ	1KM
6.	МОБ СУ ОВБ	1306	Н	1	11ОКТ	0100	NPX1	11ОКТ	11ОКТ	1KM

ЕВР 230.00 ОВБ SU X/МОБ SU X/ФРА 9В QYG156.38 9В X/ФРА SU X/МОБ SU
 РУБ 11385.00 ОВБ156.38NUC312.76END ROE0.735385
 ХТ YQ7158РУБ YR736РУБ DE386РУБ RA1499РУБ OY372РУБ
 РУБ 750.00ZZ
 РУБ 10151.00ХТ
 РУБ 22286.00 НАЛ
 РСК 555 АВК СУ
 1ЕВР=49.50РУБ
 ПА3/ЗАПР P987654321/DOB01JAN65

4.2 Продажа железнодорожных перевозок в терминале АРС «Сирена-Трэвел»

С ноября 2013 года в терминале АРС «Сирена-Трэвел» появилась возможность оформлять железнодорожные перевозки (кнопка ЖД)

Более подробную инструкцию по оформлению РЖД перевозки можно получить на [сайте ЗАО «Сирена-Трэвел»](#).

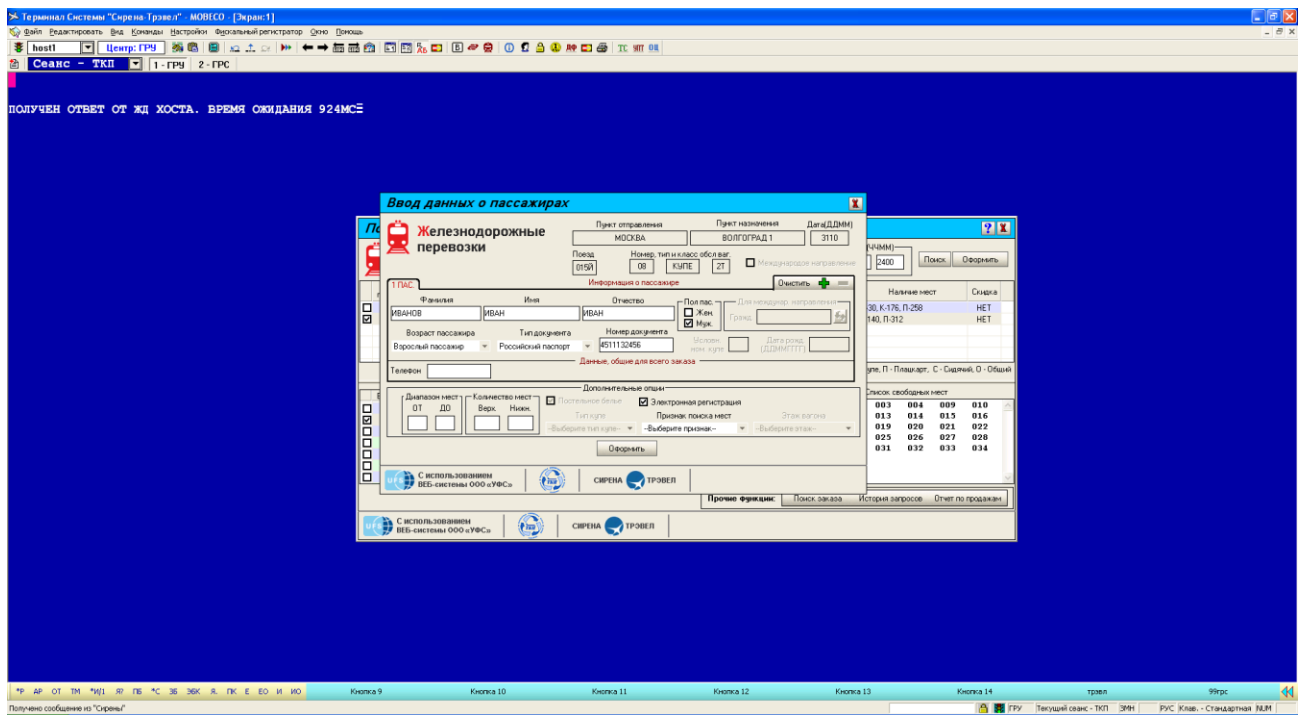


Для доступа к этому продукту агентству необходимо:

1. заключить дополнительное соглашение с ТКП.
на сегодняшний день, если агентство имеет соглашение СПЖД, отчетность идет по этому договору.
2. предоставить в ТКП информацию о пультах, на которых будет производиться оформление железнодорожной перевозки.

4.2.1 Оформление перевозки осуществляется через графический интерфейс

4.2.2 Справочная информация по необходимым документам, правилам оформления и возврата ж/д билетов доступна в графическом окне (кнопка ?).



ОГЛАВЛЕНИЕ

1. Правила оформления заказа на покупку электронных билетов.....
2. Особенности оформления заказа на покупку электронных билетов....
3. Порядок ввода номеров документов.....
4. Оплата заказа.....
5. Оформление проезда детей.....
6. Проезд в международном сообщении.....
7. Получение электронного билета.....
8. Посадка пассажира в поезд.....
9. Возврат неиспользованных электронных билетов.....
10. Приложение 1.....

4.2.3 Пример оформления ж/д перевозки:

1. Поиск мест

Поиск мест

Железнодорожные перевозки

Пункт отправления: **МОСКВА** Пункт назначения: **ВОЛГОГРАД 1** Дата (ДДММ): **31.10**

Интервал времени (ЧЧММ): ☒ Отправл. ☐ Прибытие 0000 2400

Поиск **Оформить**

N n/n	Номер поезда	Маршрут поезда	Отправление	Прибытие	В пути	Эл. рег.	Наличие мест	Скидка
<input type="checkbox"/> 1	001И (СК ФИРМ) "Волгоград"	МОСКВА ПАВ - ВОЛГОГР 1	31.10.2013 13:42	01.11.2013 08:25	18:43	ЭР	Л-30, К-176, П-258	НЕТ
<input checked="" type="checkbox"/> 2	015Й (СК) "Волгоград"	МОСКВА ПАВ - ВОЛГОГР 1	31.10.2013 20:04	01.11.2013 16:52	20:49	ЭР	К-140, П-312	НЕТ

Пункты остановок маршрута: *Наличие мест: Л - Люкс, М - Мягкий, К - Купе, П - Плацкарт, С - Сидячий, О - Общий

Ваг.	Тип и класс	Катег.	Перевозчик	Стоимость	Свободные места	ЭР
<input type="checkbox"/> 07	КУПЕ (2Т)	У0	РЖДЛРИВ(ФПК)	2628.5	Н - 02, В - 02	ЭР
<input type="checkbox"/> 08	КУПЕ (2Т)	У0	РЖДЛРИВ(ФПК)	2628.5	Н - 16, В - 16	ЭР
<input type="checkbox"/> 09	КУПЕ (2Т)	У0	РЖДЛРИВ(ФПК)	2628.5	Н - 16, В - 16	ЭР
<input type="checkbox"/> 10	КУПЕ (2Т)	У0	РЖДЛРИВ(ФПК)	2628.5	Н - 18, В - 18	ЭР
<input type="checkbox"/> 11	КУПЕ (2Т)	МЖ У0	РЖДЛРИВ(ФПК)	2628.5	Н - 18, В - 18	ЭР
<input type="checkbox"/> 01	ПЛАЦ (3П)		РЖДЛРИВ(ФПК)	1428.9	Н - 18, В - 18, НБ - 09, ВБ - 09	ЭР
<input type="checkbox"/> 02	ПЛАЦ (3П)		РЖДЛРИВ(ФПК)	1428.9	Н - 18, В - 18, НБ - 09, ВБ - 09	ЭР

Список свободных мест

Прочие функции: **Поиск заказа** **История запросов** **Отчет по продажам**

С использованием ВЕБ-системы ООО «УФС» СИРЕНА ТРЭВЕЛ

2. Ввод данных о пассажире

Ввод данных о пассажирах

Железнодорожные перевозки

Пункт отправления: **МОСКВА** Пункт назначения: **ВОЛГОГРАД 1** Дата(ДДММ): **3110**

Поезд: **015Й** Номер, тип и класс обсл ваг.: **08 КУПЕ 2Т** ☐ Международное направление

1 ПАС. **Информация о пассажире** **Очистить**

Фамилия: **ИВАНОВ** Имя: **ИВАН** Отчество: **ИВАН** Пол пас.: ☐ Жен. ☒ Муж. Для междунар. направления: Гражд. **Гражд.**

Возраст пассажира: **Взрослый пассажир** Тип документа: **Российский паспорт** Номер документа: **4511132456** Условн. ном. купе: **Условн. ном. купе** Дата рожд. (ДДММГГГГ): **ДДММГГГГ**

Телефон: **Телефон** **Данные, общие для всего заказа**

Дополнительные опции

Диапазон мест: ОТ **08** ДО **08** Количество мест: Верх. **08** Нижн. **08** ☒ Постельное белье ☒ Электронная регистрация

Тип купе: **Тип купе** Признак поиска мест: **Признак поиска мест** Этаж вагона: **Этаж вагона**

Оформить

С использованием ВЕБ-системы ООО «УФС» СИРЕНА ТРЭВЕЛ

3 Оформление ж/д билета

Работа с заказом **Обновить**

Железнодорожные перевозки

Поезд: **015ЙА**
 Маршр.: **МОСКВА ПАВ - ВОЛГОГР 1**
 Отпр.: **31.10 - 20:04** Приб.: **01.11 - 16:52**
ВРЕМЯ ОТПР И ПРИБ МОСКОВСКОЕ
 Общая сумма заказа: **2503.00**
 PNR: **0MDDCSX** Транзакция: **59504022** Заказ: **НЕТ**

ДАННЫЕ, ОБЩИЕ ДЛЯ ВСЕГО ЗАКАЗА

Телефон: **НЕТ**

Билет	Категория	Сумма	Вагон	Док.	ID пасс.	М	В
<input checked="" type="checkbox"/> Билет 1	Полный	2503.00	8 (КУПЕ)	ИВАНОВ ИВАН ИВАН	ПН4511132456	35953252	М - 002 (ВЕРХНИЙ)

Сост. возврата: -----

Подтвердить **Сост. заказа: ОФОРМЛЕН, НЕ ПОДТВЕРЖДЕН (11.10.2013 14:53:25)** **Отказаться**

☐ НЕ ПРОВЕРЯТЬ НА ДУБЛИ

Печать билетов **Папка** ☒ Каждые сутки в отдельной папке **Формировать справ. о возвр.** **Возврат выбранных билетов** **Состояние ЭР**

С использованием ВЕБ-системы ООО «УФС» СИРЕНА ТРЭВЕЛ

Работа с заказом (76234660033921)
Обновить

Подтверждение

Состояние: ПОДТВЕРЖДЕН
Время: 30.08.2013 14:49:06
Номер заказа: 76234660033921

Закончено.

Выход

Подтвердить
Сост. заказа: ПОДТВЕРЖДЕН (30.08.2013 14:49:06)
Отказаться

☐ НЕ ПРОВЕРЯТЬ НА ДУБЛИ

Печать билетов
Папка
☒ Каждые сутки в отдельной папке
Формировать справ. о возвр.
Возврат выбранных билетов
Состояние ЗР

С использованием ВЕБ-системы ООО «УФС»

СИРЕНА
 ТРЭВЕЛ

Работа с заказом (76234660033921)
Обновить

Железнодорожные перевозки

Поезд: 392УА
Маршр.: МОСКВА КАЗ - УФА
Отпр.: 06.09 - 15:27 Приб.: 07.09 - 22:10
ВРЕМЯ ОТПР И ПРИБ МОСКОВСКОЕ
Общая сумма заказа: 3447.30

PNR: 0ЛЖТВП Транзакция: 58500583 Заказ: 76234660033921

☐ **Билет 1**

Категория: ПОЛНЫЙ ИВАНОВ ИВАН ИВАН Сост. возврата: EMD 97A6196555713; Тип - ОПЛАТА ПЕРЕВОЗКИ	Сумма: 3447.30 Док.: ПН4512147583 ID пасс.: 34726943 М - 009 (НИЖНИЙ) Сост. - ВЫПИСКА ПОДТВЕРЖДЕНА
---	---

Подтвердить
Сост. заказа: ПОДТВЕРЖДЕН (30.08.2013 14:49:06)
Отказаться

☐ НЕ ПРОВЕРЯТЬ НА ДУБЛИ

Печать билетов
Папка
☒ Каждые сутки в отдельной папке
Формировать справ. о возвр.
Возврат выбранных билетов
Состояние ЗР

С использованием ВЕБ-системы ООО «УФС»

СИРЕНА
 ТРЭВЕЛ

4. Печать билетов

РЖД		Номер электронного билета E-ticket number	76234660033921	Номер заказа Order number	76234660033921
КОНТРОЛЬНЫЙ КУПОН CHECK COUPON			ИВАНОВ И. И.		
01 Год совершения поездки: 2013 Valid			ПН *****7583 Кол-во пассажиров / Number of passengers: 01		
Маршрут следования Or / From		До / To		Класс обслуживания Class	
06.09 15:27 Отправление Departure		МОСКВА КАЗ MOSKVA KAZ		-> УФА -> UFA	
07.09 22:10 Прибытие Arrival				2K	
Поезд Train	392UA ПАСС	Вагон Coach	07 K	Место Seat	009 НИЖНЕЕ МУЖСКОЕ
Полный / Full price		УО С Бельен			
Тариф (билет, плацкарт), RUB Fare (ticket, reservation), RUB		3447,30			
Цена, RUB Price, RUB		3447,30 (в т.ч. НДС 525.86)			
Страховой тариф, RUB Insurance, RUB		0.00			
Сервисные услуги, RUB Services, RUB		0.00			
Сборы, RUB Comps, RUB		Нет No			
Комиссия, RUB Commission, RUB		Нет No			

Статус электронного билета
E-ticket status

Отмена электронной регистрации возможна до:
Cancelling e-registration available till

Дополнительная информация:
Additional information

Дата и время оформления:
Date and Time of Booking

Перевозчик (ИИН)
Carrier (VAT number)

Форма оплаты:
Payment method

Служебная информация

Подтверждаю, что с правилами и особенностями оформления, оплаты, возврата неиспользованного электронного билета, заказанного через Интернет и проезда по электронному билету, а также с офертой, ознакомлен.
I confirm that I have read and agree with the rules and conditions of the order, e-ticket payment/refund of unused e-ticket and the offer contract.

Я согласен с реквизитами поездки и подтверждаю, что персональные данные пассажира верны.
I agree with the travel details and confirm that all personal data are correct.

**Пройдена электронная регистрация 30.08.2013 14:49
E-registration completed**

06.09.2013 14:27
ВРЕМЯ ОТПР И ПРИБ МОСКОВСКОЕ

30.08.13 14:35
ФПК ЮЖНО-УРАЛЬСКИЙ / ОАО "ФПК" (7706709686)

Наличные
Cash

ММ024М68 ФПК/

**ПОСАДОЧНЫЙ КУПОН
BOARDING COUPON**

Распечатать данный купон и предъявить при посадке вместе с документом, удостоверяющим личность, указанным при покупке электронного билета.
Please print this coupon and present it when boarding the train. You must bring your identification document, as given when purchasing the e-ticket, with you.

РЖД Российские железные дороги
Счастливого пути!

Веб-ресурс ООО "УФС"
телефон службы поддержки: (495) 642-83-65

Дата

ЭЛЕКТРОННЫЙ ДОКУМЕНТ (КВИТАНЦИЯ) НСАВ-ТКП ELECTRONIC DOCUMENT (RECEIPT) CCS-TCH

99РС ТКП
SAO "СИСТЕМА-ТРЕВЭЛ"
МОСКВА, РФ
00118580 0041

DATA/DATE: 30AUG13
+NUMBER/NAME: ИВАНОВ/ИВАН И Г-Н
ПН*****7583

ВЫДАН ОТ/ISSUED BY: ООО УНИВЕРСАЛ ФИНАНС СИСТЕМА
НОМЕР ДОКУМЕНТА/DOCUMENT NUMBER: 97A 6196555713

ТИП УСЛУГИ, ДЛЯ КОТОРОЙ ВЫДАН/TYPE OF SERVICE FOR WHICH ISSUED		
81 ДЛЯ ЖЕЛЕЗНОДОРОЖНОЙ ПЕРЕВОЗКИ ЯВЛЯЕТСЯ УВЕДОМЛЕНИЕМ ОБ ОПЛАЧЕННОЙ ЖЕЛЕЗНОДОРОЖНОЙ ПЕРЕВОЗКЕ		
СТОИМОСТЬ СУММА ПРОТЯЖЬ VALUE FOR EXCHANGE AMOUNT IN LETTERS	ВАЛЮТА CURRENCY	СУММА ЦИФРАМИ AMOUNT IN FIGURES
ТРИ ТЫСЯЧИ ЧЕТЫРЕСТА Сорок СЕМЬ 80/100	RUB	3447.30
ИТОГО/TOTAL: 3447.30RUB		
ФОРМА ОПЛАТЫ/FORM OF PAYMENT: НАЛ		

ДАННЫЕ О ОФОРМЛЕНИИ/RESERVATION DATA: ОКТЕП/IN 76234660033921

ПРИМЕЧАНИЯ/REMARKS

УВЕДОМЛЕНИЕ
В случае оформления данного документа на железнодорожную перевозку или услугу могут применяться особые положения и условия. Текст таких положений и условий может предоставляться отдельно или может быть получен у оформившей компании или агента.

NOTICE
Where this document is issued for transportation, or services other than passenger air transportation, specific terms and conditions may apply. These terms and conditions may be provided separately or may be obtained from the issuing company or agent.

1. Поиск заказа

(по дате, номеру PNR/EMD, по фамилии пассажира и т.д.)

Поиск заказа

Начало поиска. (если не указано - 30 дней назад)

НАЧАЛО ПОИСКА:

Дата (ДДММГГ)300813

Время (ЧЧММ)0000

Конец поиска. (если не указано - текущие дата и время)

КОНЕЦ ПОИСКА:

Дата (ДДММГГ)

Время (ЧЧММ)

Фамилия:

Имя:

Отчество:

PNR:Номер заказа

Номер транзакции

Номер EMD

Номер документа

Пульт

Агентство

Оператор

Список найденных заказов

1. PNR: ОЛЖТВП(30.08.13 14:35) Пул.: МОВЕСО
Заказ: 76234660033921 Транз.: 58500583
Билетов: 1 Сумма заказа: 3447.30

Поезд 392УА "МОСКВА КАЗ-УФА" Вагон 7 (КУПЕ)
ИВАНОВ И. И.(Докум.: ПН4512147583 ID=34726943)

Показать

Найти

2. Возврат с удержанием необходимой суммы

Возврат					
N	Начало	Конец	Сумма	Статус возврата	Ошиб
1	30.08.2013 15:22:26	30.08.2013 15:22:33	3291.80	ПОДТВЕРЖДЕН	KPC
Всего к возврату:			3291.80		

Закончено.

Выход

3. Отчет по продаже

[illegible]